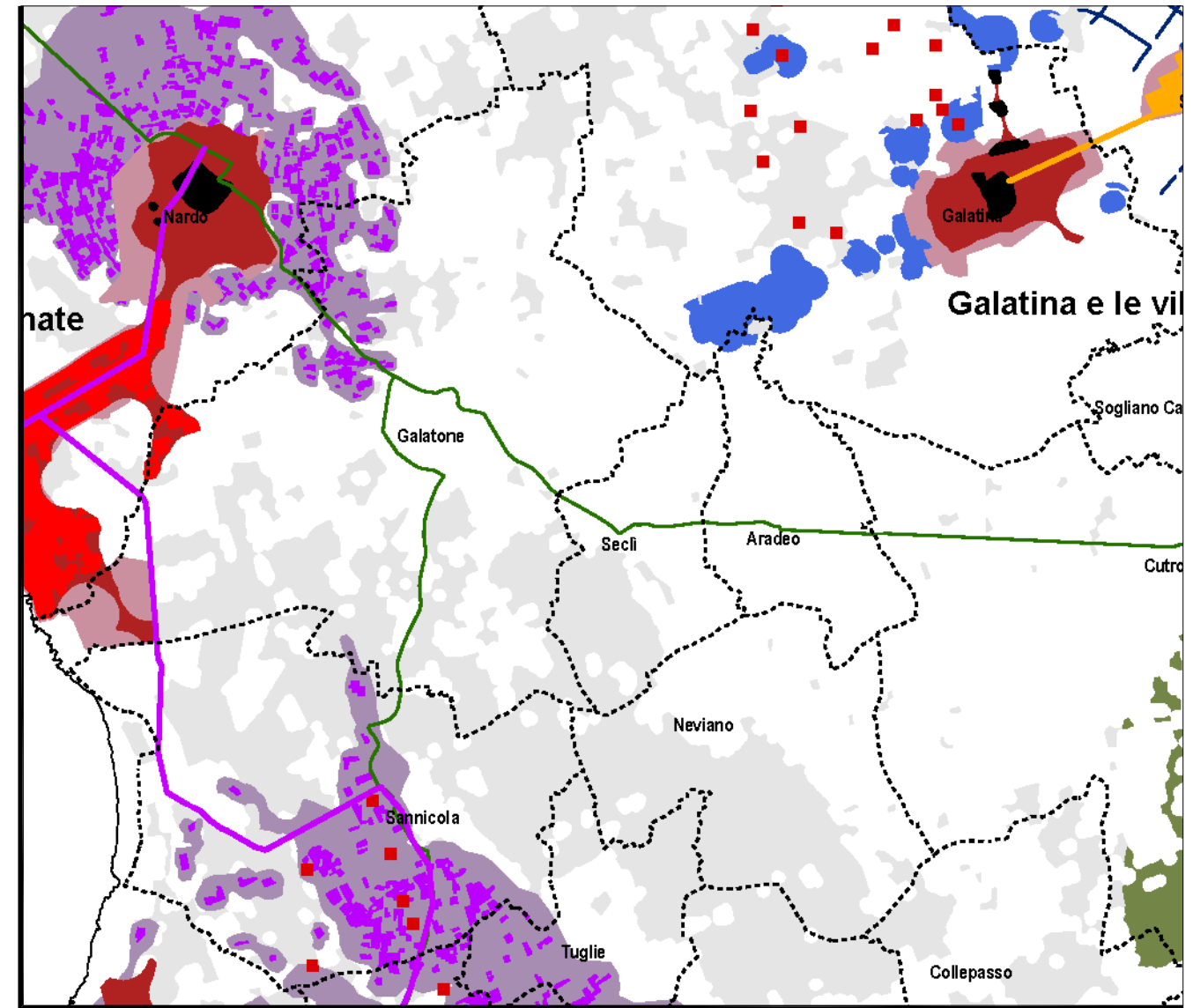


V.3.2 Le stanze del parco



V.3.4 I circuiti del parco

LEGENDA

-----	Limite comunale	■	oliveti esistenti
■	centri notevoli	■	vigneti esistenti
■	centri antichi notevoli	■	aree di potenziale espansione del vigneto
■	centri della Grecia Salentina (Soletto, Corigliano, Castrignano dei Greci, Martano, Zollino, Stematia, Calimera, Melpignano, Martignano, Castrì di Lecce)	●	pagghiare
■	quadrangolo di Acaia	—	masserie
■	centri della Valle della Cupa (Cavallino, San Cesario, Lequile, San Pietro in Lama, Monteroni di Lecce, Arnesano, Carmiano, Novoli, Campi Salentina)	■	ville
■	aree archeologiche (Rudiae, Cavallino, Roca, Soletto, Muro Leccese, Vastae, Aletium, Veretum)		
—	aggeratio romana		

LEGENDA

-----	Limite comunale	■	aree di potenziale espansione del vigneto
■	centri notevoli	●	pagghiare
■	centri antichi notevoli	—	masserie
■	centri della Grecia Salentina (Soletto, Corigliano, Castrignano dei Greci, Martano, Zollino, Stematia, Calimera, Melpignano, Martignano, Castrì di Lecce)	■	Casini e ville per parco.shp
■	quadrangolo di Acaia	—	Alezio, Gallipoli e Nardò
■	centri della Valle della Cupa (Cavallino, San Cesario, Lequile, San Pietro in Lama, Monteroni di Lecce, Arnesano, Carmiano, Novoli, Campi Salentina)	—	il Capo
■	aree archeologiche (Rudiae, Cavallino, Roca, Soletto, Muro Leccese, Vastae, Aletium, Veretum)	—	il circuito del Negroamaro
—	aggeratio romana	—	la Grecia e gli insediamenti messapici
■	oliveti esistenti	—	da Otranto a S. M. di Leuca
■	vigneti esistenti	—	la strada parco